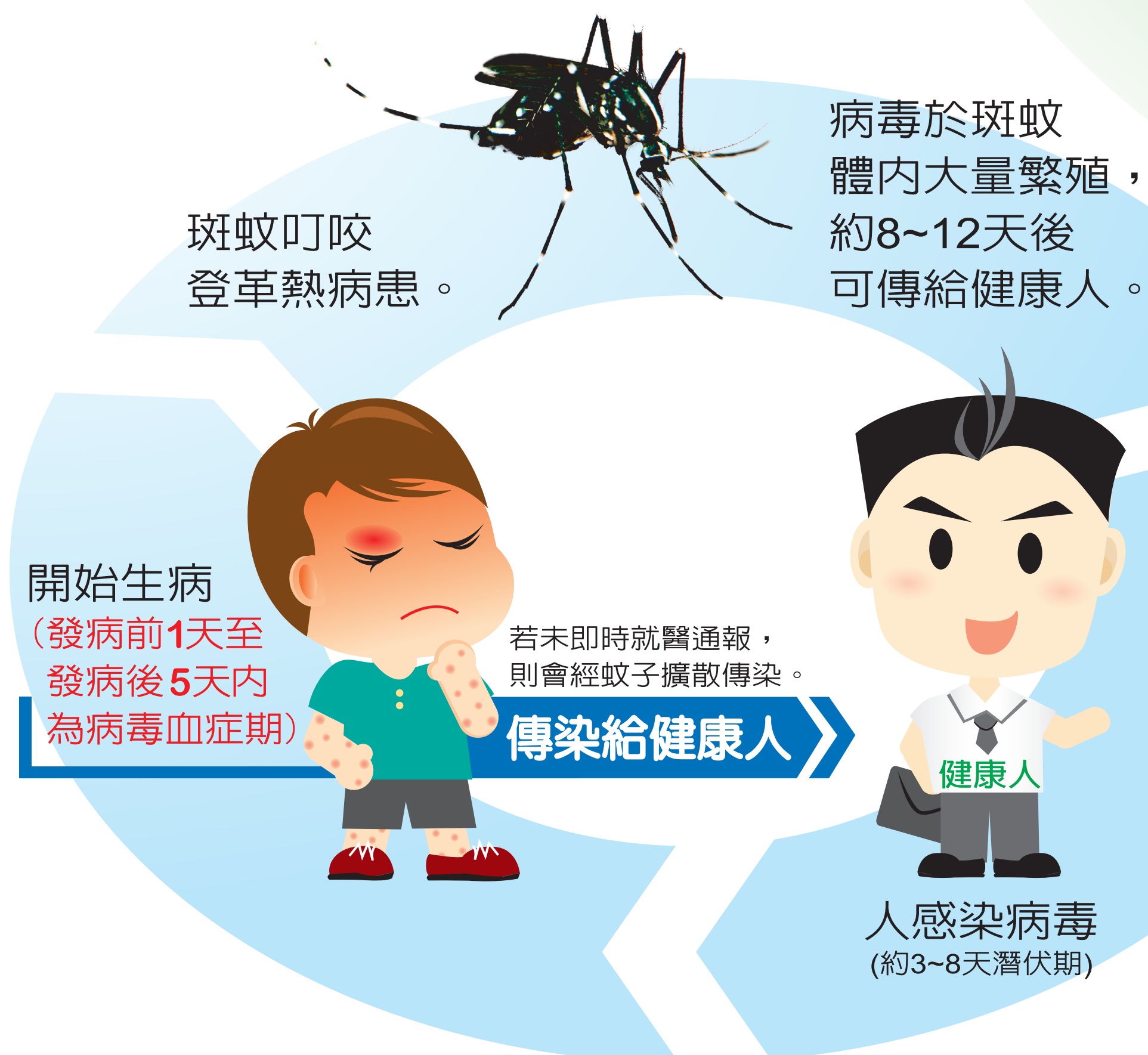
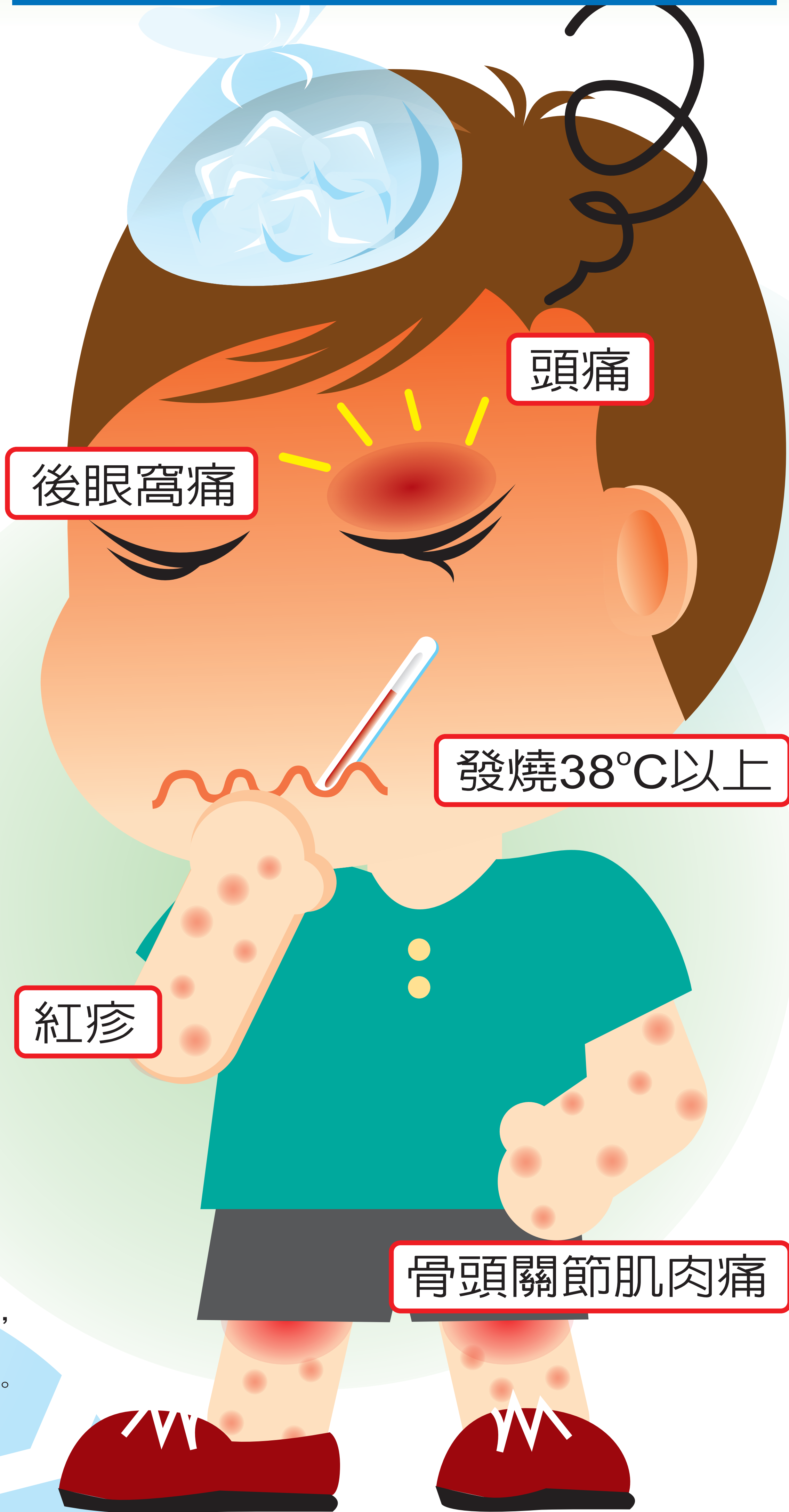


# 登革熱症狀不輕忽 就醫通報不延誤

## 登革熱傳染途徑



## 登革熱 臨床症狀



**！ 重複感染登革熱可能導致『登革出血熱』**

登革出血熱起初的狀況和典型登革熱相似，若未及時就醫治療，死亡率可達50%。

廣告



衛生福利部疾病管制署  
TAIWAN CDC



[www.cdc.gov.tw](http://www.cdc.gov.tw)



1922防疫達人 [www.facebook.com/TWCDC](https://www.facebook.com/TWCDC)

疫情通報及關懷專線：1922